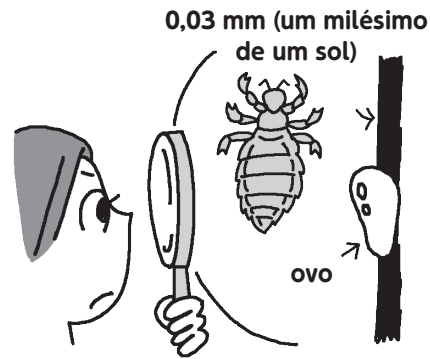


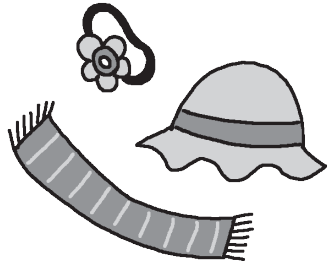
+ Informações sobre piolhos

A detecção precoce de piolhos é importante. Os ovos dos piolhos podem ser identificados como caroços brancos semelhantes à caspa. Os piolhos põem vários ovos por dia, que se transformam de ninfa em piolho adulto, multiplicando-se rapidamente. Portanto, é importante observar o cabelo de seu filho diariamente para detectá-los e eliminá-los em um estágio inicial. Observe que a frequência escolar não é suspensa por causa de piolhos, mas é aconselhável tratá-los e tomar providências o mais rápido possível.

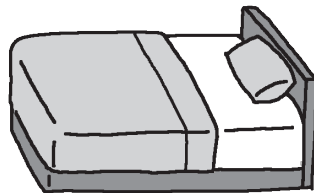


Como você pode pegar piolhos?

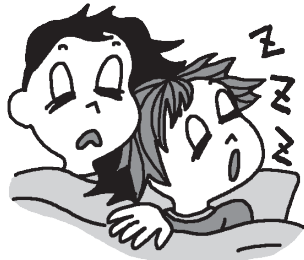
→ Infecção causada pelo empréstimo de chapéus, faixas de cabeça, lenços, pentes e roupas.



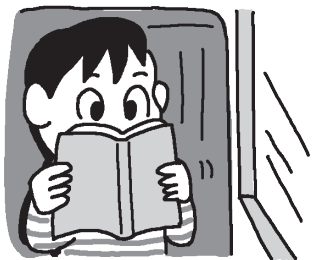
→ Infecção por compartilhamento de roupas de cama, incluindo fronhas, lençóis, camas e edredons.



→ Transmissão por contato com o cabelo ou a cabeça durante cochilos ou brincadeiras em grupo.



→ Transmissão pela parte traseira de ônibus e trens.



→ Infecções causadas por jogos ou outras atividades muito próximas.



→ Infecção causada por jogos de cabeça entre crianças, por exemplo, luta de sumô.

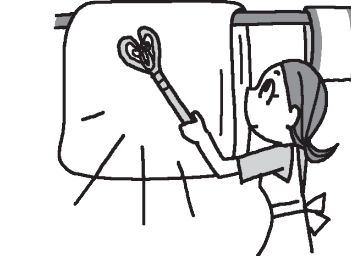


Como os piolhos podem ser evitados?

→ Não empreste ou pegue emprestado chapéus, faixas de cabeça, lenços, pentes ou roupas.



→ As roupas de cama devem ser penduradas para secar e bem recolhidas. As fronhas e os lençóis devem ser lavados com frequência.



→ Lave o cabelo e seque-o bem com um secador de cabelo.



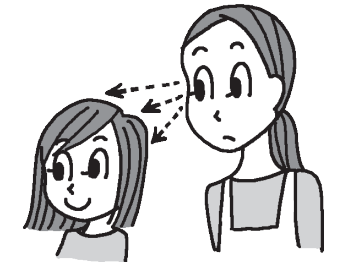
→ Penteie bem os cabelos.



→ Entre na piscina usando um chapéu.



→ Verifique a cabeça da criança diariamente.



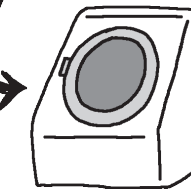
POINT!

Após a infecção, roupas, toalhas e lençóis devem ser deixados de molho em água quente a 60 ° C por pelo menos 5 minutos antes da lavagem. Isso matará os piolhos, desde os adultos até os ovos.



60 ° C ou mais

*Observe que no inverno a temperatura da água cai rapidamente.



Mais de 5 minutos



Passar roupa também é útil.

→ Quando os piolhos são detectados, eles podem ser removidos com anti-helmínticos e um pente.



Propagación en la familia. La clave es exterminar al mismo tiempo dentro de la familia.